



Am kommenden Wochenende sind folgende TSW Teams im Einsatz:

Datum	Uhrzeit	Heim	Gast
Sa, 17.06.	14:00 Uhr	TSW Herren 30	SV Wechingen
	14:00 Uhr	SV Waldstetten	TSW Damen 40
So, 18.06.	09:00 Uhr	TSW Herren II	TC Kaufbeuren
	09:00 Uhr	TC Dillingen	TSW Herren I
	09:00 Uhr	TC Weißenhorn	TSW Damen II
	14:00 Uhr	TSW Herren 50	TC Günzburg

#supportyourlocaltennisclub #comeoutandplay #tsw

Verein Hilfe zur Selbsthilfe Munyu/Kenia e.V.

Viel zu wenig Regen in Munyu!

Dieses Jahr war die große Regenzeit im April und Mai viel zu kurz und es hat nur sehr wenig geregnet. Die Menschen in Munyu haben ihre Felder und Gemüsegärten bestellt, aber ein anhaltender Regen ist ausgeblieben. Die Regenwasserspeicher sind immer noch so gut wie leer. Normalerweise steht im Mai und Juni das Regenwasser in den Gräben, die Wasserspeicher sind randvoll und alles ist grün.

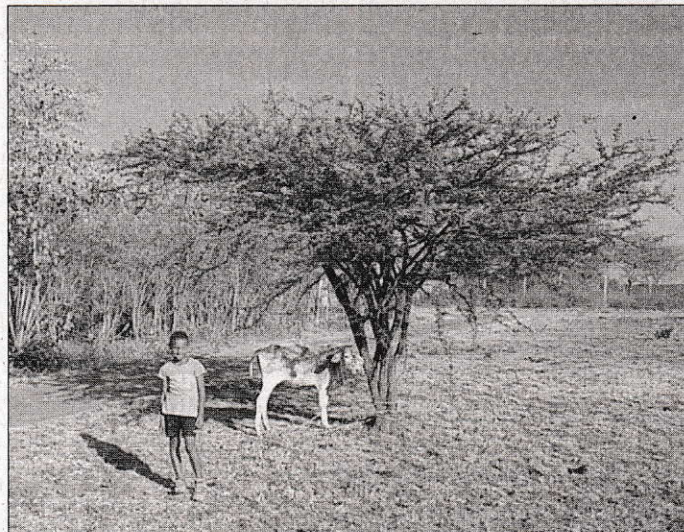


FOTO: VEREIN HILFE ZUR SELBSTHILFE MUNYU/KENIA E.V.

Unser Mitarbeiter Hubert Senger berichtet:

„Aus dem Wasserhahn kommt nur gelegentlich Wasser. Die öffentliche Wasserversorgung mit dem Wasser aus dem Ndarugu River funktioniert nicht mehr.

In unserem Wasserspeicher sind nur noch 10 cm schlammiges Wasser. Normalerweise benutzen wir das Wasser zum Wäsche waschen und zur Bewässerung, aber das ist jetzt unmöglich. Wir müssen Wasser mit Kanistern holen. Die Ernte wird wahrscheinlich vertrocknen, da eine Bewässerung nicht möglich ist. Und die Preise für Lebensmittel sind drastisch gestiegen.“

Auswirkungen auf die St. Mary Magdalene Catholic Academy

In der katholischen Grundschule in Munyu gibt es Uji (eine Art Haferschleim) zum Frühstück und ein einfaches Mittagessen. Für die Familien ist das Schulesse jetzt besonders wichtig. Für viele ist der Verkauf ihres Gemüses die einzige Einnahmequelle von Bargeld.

Wir unterstützen die Schulspeisung und auch die Eltern leisten einen Beitrag dazu.

Wie können Sie helfen?

Unterstützen Sie die Schulspeisung der St. Michael Academy in Munyu!

Mit Ihrem Beitrag für das „feeding programme“ sorgen Sie dafür, dass die Kinder in der Academy Munyu satt werden und so gut lernen können.

Wie wird Ihre Spende verwendet?

Ihre Spende wird zum Einkauf von Getreide, Gemüse, Mais und Bohnen verwendet.

Asante sana – Vielen Dank!

So können Sie helfen:

- direkt auf unserer Homepage unter: www.munyu.de
- Spendenkonto: Verein Hilfe zur Selbsthilfe Munyu /Kenia e.V.

Hypovereinsbank Illertissen

IBAN: DE38 6302 0086 0310 9098 15

BIC: HYVEDEMM461

- oder über den QR-Code:



KAB Weißenhorn

SITZTANZ

Eingeladen sind alle, die Spaß an Bewegung und Geselligkeit haben.

Frau Brigitte Dietrich gibt Anleitung, sich nach dem Rhythmus der Musik zu bewegen, mal schneller oder langsamer – manchmal auch mit Tüchern oder Seilen – aber alles im Sitzen!

Neueinsteiger sind herzlich willkommen!

Nächstes Treffen am Montag, den 19.06.2023 um 15.30 Uhr im Arbeitnehmerzentrum der KAB, Günzburgerstr. 45.

Unkostenbeitrag: 3,- € pro Stunde

Weitere Informationen bei Marianne Panser - Tel.07309 7605

JohannisFeuerNacht im

Claretinerkolleg

am Freitag, 23. Juni 2023

um 21.30 Uhr

im Garten des Claretinerkollegs in Weißenhorn

In der Mitte des Jahres sind die Tage am längsten – und dann „wendet“ sich auch schon wieder die Sommersonne ...

Zeit für die „JohannisFeuerNacht“ im Garten auf der Nordseite des Claretinerkollegs in Weißenhorn!

Alle spirituell interessierten und suchenden Menschen gleich welcher Herkunft und Glaubensüberzeugung laden wir herzlich ein zu einer Stunde am Lagerfeuer unter freiem Nachthimmel.

Wir gestalten die JohannisFeuerNacht bewusst einfach und besinnlich, mit geistlichen Impulsen, Liedern, Gebeten und Trommelrhythmen.