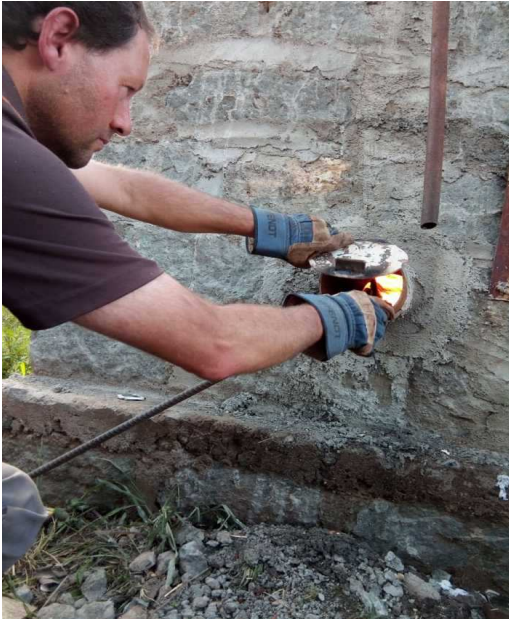


# Waste Management in den Maria Magdalena Sheltered Workshops

Juni 2018

In den Maria Magdalena Sheltered Workshops wurde ein Strategie zur Mülltrennung eingeführt.



Für den Restmüll wurde jetzt eine einfache aber wirksame Anlage zur Müllverbrennung errichtet. Die Menschen mit Behinderung halfen dabei tatkräftig mit.

Unser Mitarbeiter Hubert Senger führte ein einfaches System zur Mülltrennung ein:

- Grüne Eimer für Bananenschalen und pflanzliches Material.
- Gelbe Eimer für Recycling von Glasflaschen, Dosen und Plastik.
- Rote Eimer für die Verbrennung von Papier, Karton, nicht recyclebaren Kunststoffen und Hygieneabfällen.



Teacher Muchiri macht nun Schulungen zum Thema Mülltrennung.

Im creative arts department nähen und bedrucken die Menschen mit Behinderung Stofftaschen und verkaufen sie an Kunden, damit weniger Plastiktüten verwendet werden.

Ein direkter Beitrag zur Verbesserung der Umwelt und Anschauungsobjekte die hoffentlich auch andere motivieren mehr für die Umwelt zu tun.

